

已发布： 14-六月-2011

前盘式制动器 - 制动片

拆卸和安装

拆卸



警告： 如要安装新制动盘，请安装新刹车片。

小心：



制动盘必须成对更换。



所示为左侧，右侧与之类似。



1. 警告： 确保采用车轴支架支撑好车辆。

举升并支撑好车辆。

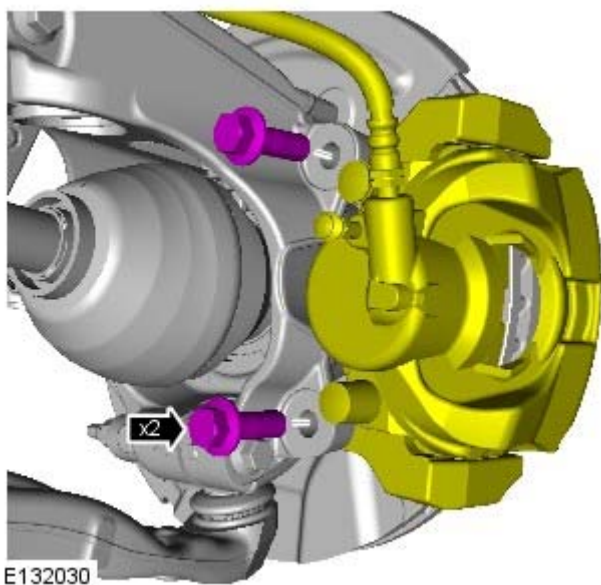
2. 拆除前车轮。

参阅： [车轮和轮胎](#) (204-04 车轮和轮胎, 拆卸和安装)。

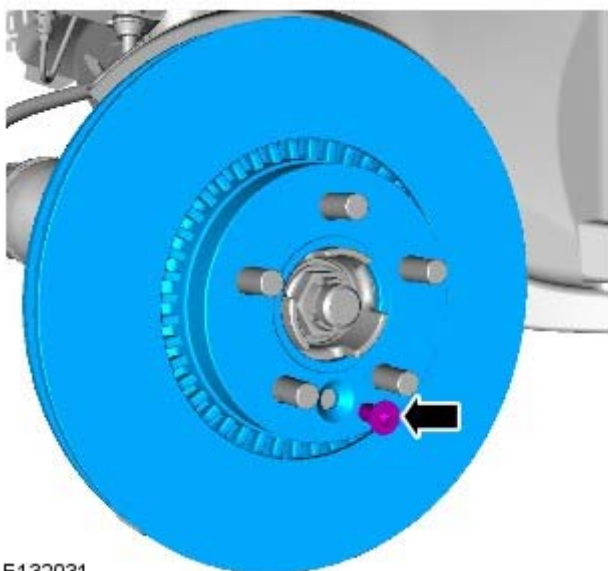


3. 小心： 确保制动器软管上未施加任何载荷。

绑于一边。

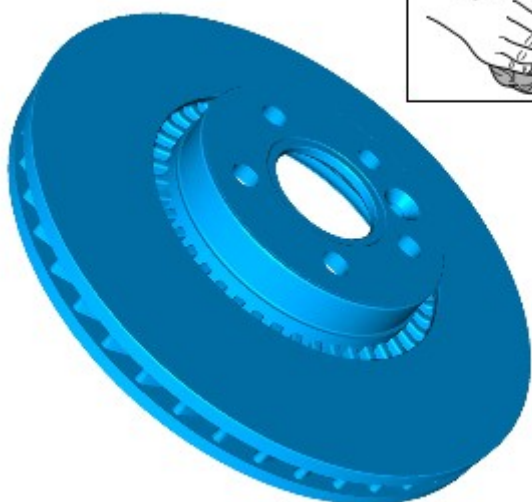


4.



E132031

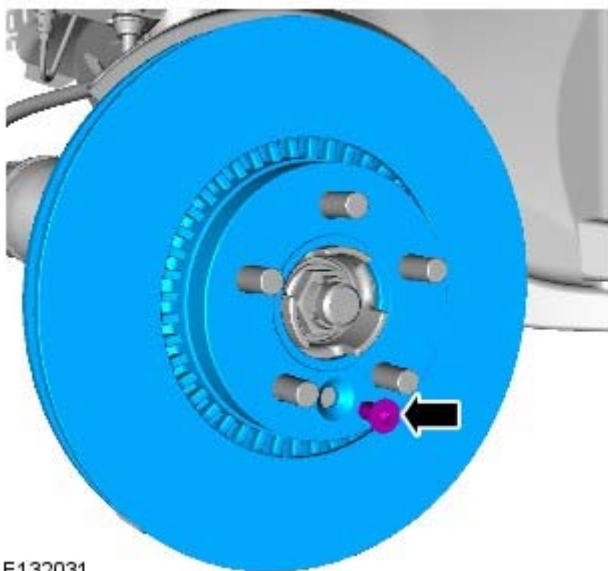
安装



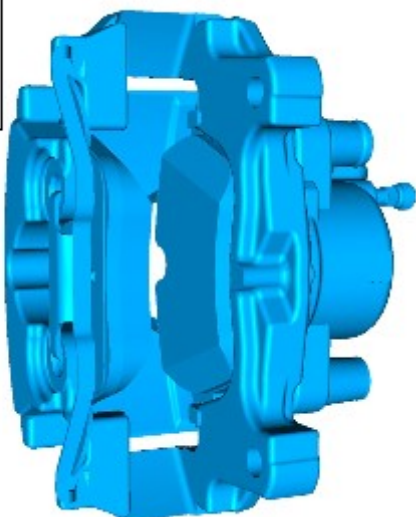
E132111

1. 使用制动器清洗液清洁制动盘。

2. 扭矩: 35 Nm



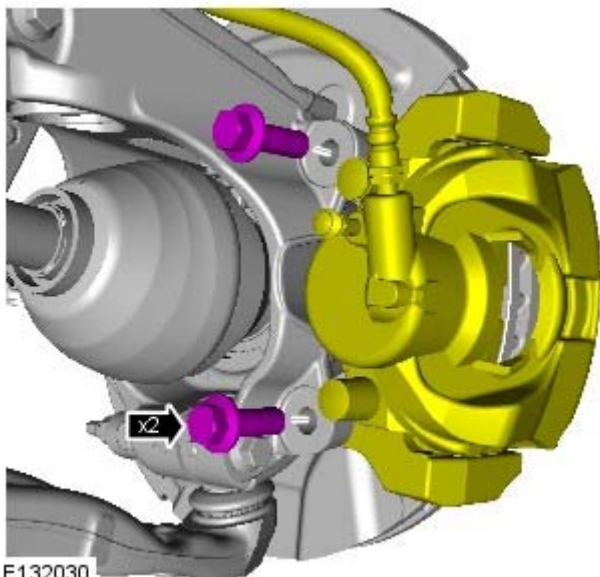
E132031



E132189

3.  **警告：** 不要采用压缩空气清洁制动部件。来自摩擦材料的尘埃如果被吸入可能非常有害。

使用制动器清洗液清洁制动卡钳壳体和底板。



E132030

4. **小心：**



确保制动软管没有扭曲且正确定位。



确保安装新螺栓。

扭矩： 200 Nm

5. 安装前轮。

参阅： [车轮和轮胎](#) (204-04 车轮和轮胎, 拆卸和安装)。

6. 踩下制动踏板数次，检查制动液储液罐中的液位，如果需要，请添加制动液。